

Présenté par :

*Tristan GEGADEN – Consultant PLM AIRBUS CIMPA*



# AIRBUS CIMPA

*La performance du cycle de vie Produit*

## ▶ Présentation d'AIRBUS CIMPA

▶ Le PLM chez AIRBUS

▶ L'Harmonisation du PLM au sein d'EADS



● CIMPA Firms      ● CIMPA Offices      ● Staff in Technical Assistance

- Société de services en PLM (Product Lifecycle Management)
- Créée en 1995 d'un essaimage du CCR (Centre Commun de recherche)
- Filiales en Allemagne et UK
- Effectifs : 700 collaborateurs en EU
- CA 2006 : 70 ME
- Certifications ISO9001 V2000 et EN9100 V2003



**1995**

Création de **CIMPA** à partir d'un essaimage du Centre Commun de Recherche d'Aérospatiale à Paris et Toulouse



**2000**

CIMPA devient **EADS CIMPA**



**2001**

Création d'**EADS CIMPA GmbH** à Hambourg, filiale de CIMPA SA



**2003**

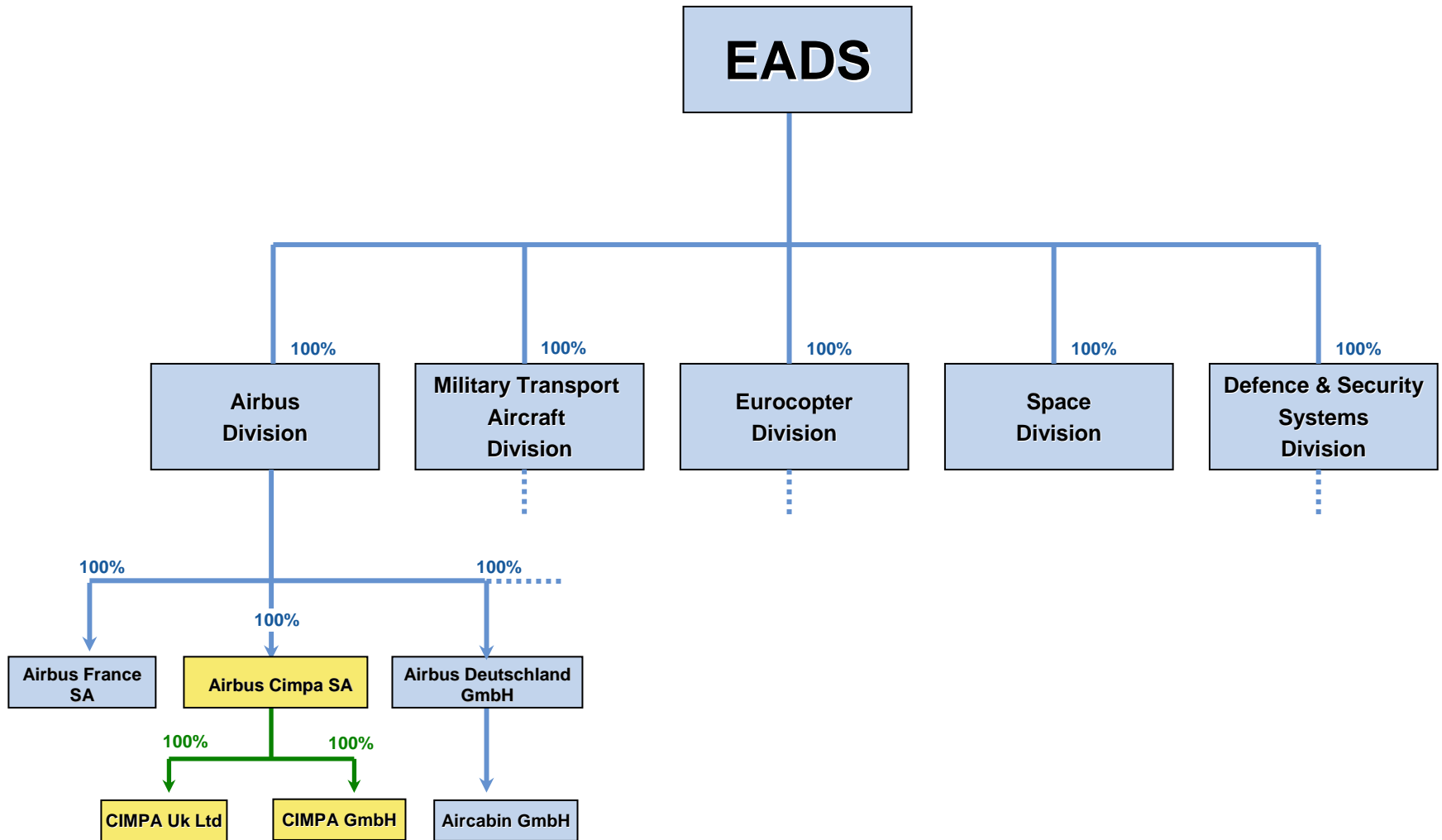
CIMPA devient filiale d'**AIRBUS SAS**



**2005**

Création de CIMPA Ltd à Bristol, filiale de CIMPA SA

# Position au sein d'EADS



## Le PLM : Quel est l'objectif ?



- Une démarche PLM (Product Life Cycle Management) d'entreprise a pour objectif :
  - **d'améliorer la gestion du cycle de vie du "produit"**
  - **et donc de réduire les coûts et les délais de mise sur le marché tout en améliorant la qualité.**
- Le cycle de vie d'un "Produit" peut se représenter par une succession de phases (et jalons associés) :



Réf : **RG Aéro 000 40** : recommandation générale pour la spécification de management de programme

## Quel est le périmètre?

- La démarche PLM englobe à la fois les **outils**, les **méthodes** et les **processus** :
  - **de création et simulation des données "produit"**  
(outils de conception, de définition, d'assemblage, de calcul...)
  - **de gestion de ces données**  
(outils de projet, de workflow, de stockage, de visualisation, de gestion de configuration, de travail collaboratif, ...)

C'est la bonne intégration de ces outils, méthodes et processus tout au long du cycle de vie qui rend une démarche PLM pertinente :



- ▶ Présentation d'AIRBUS CIMPA

- ▶ Le PLM chez AIRBUS

- ▶ Quelques exemples



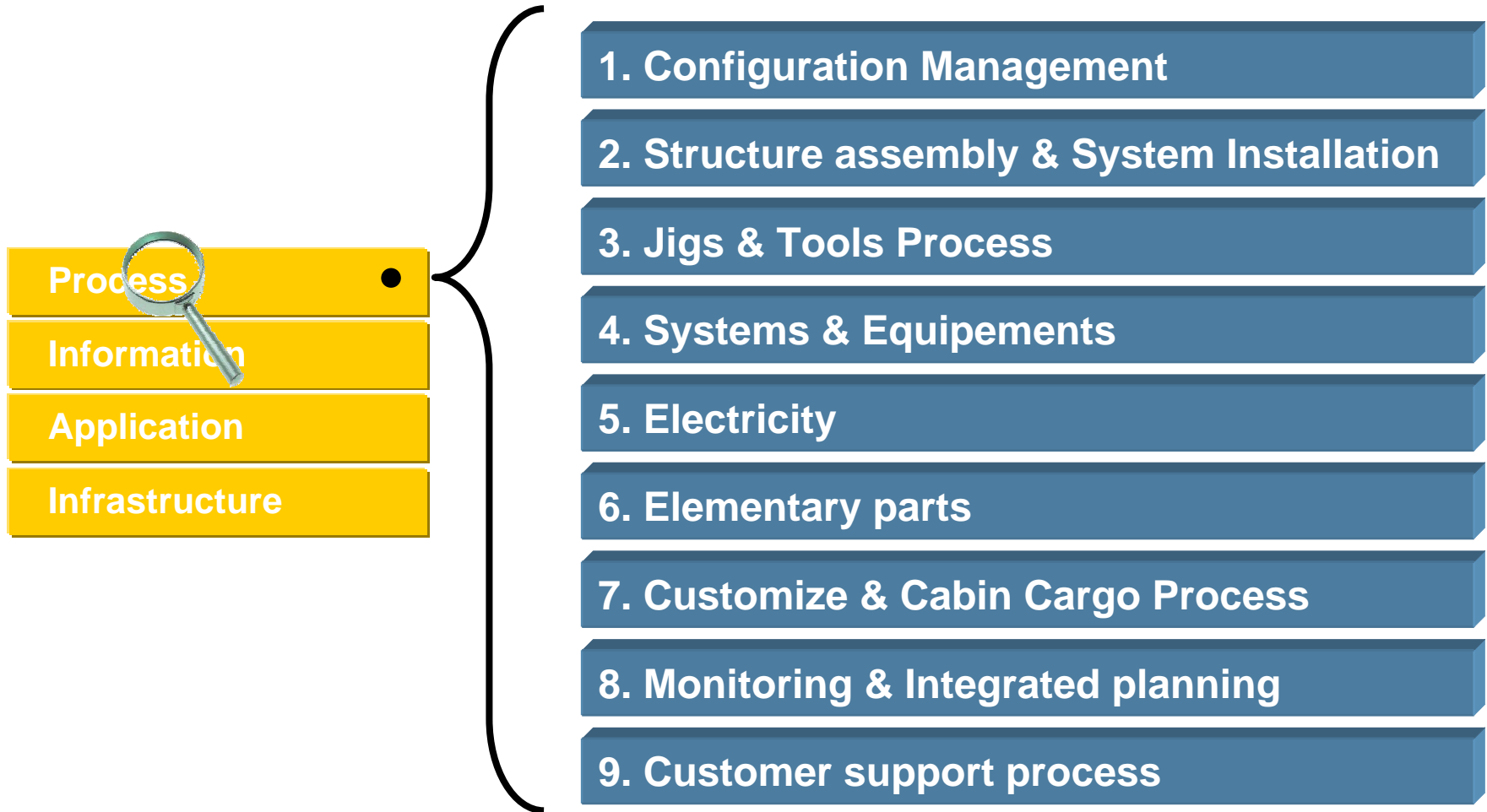
**Process**

**Information**

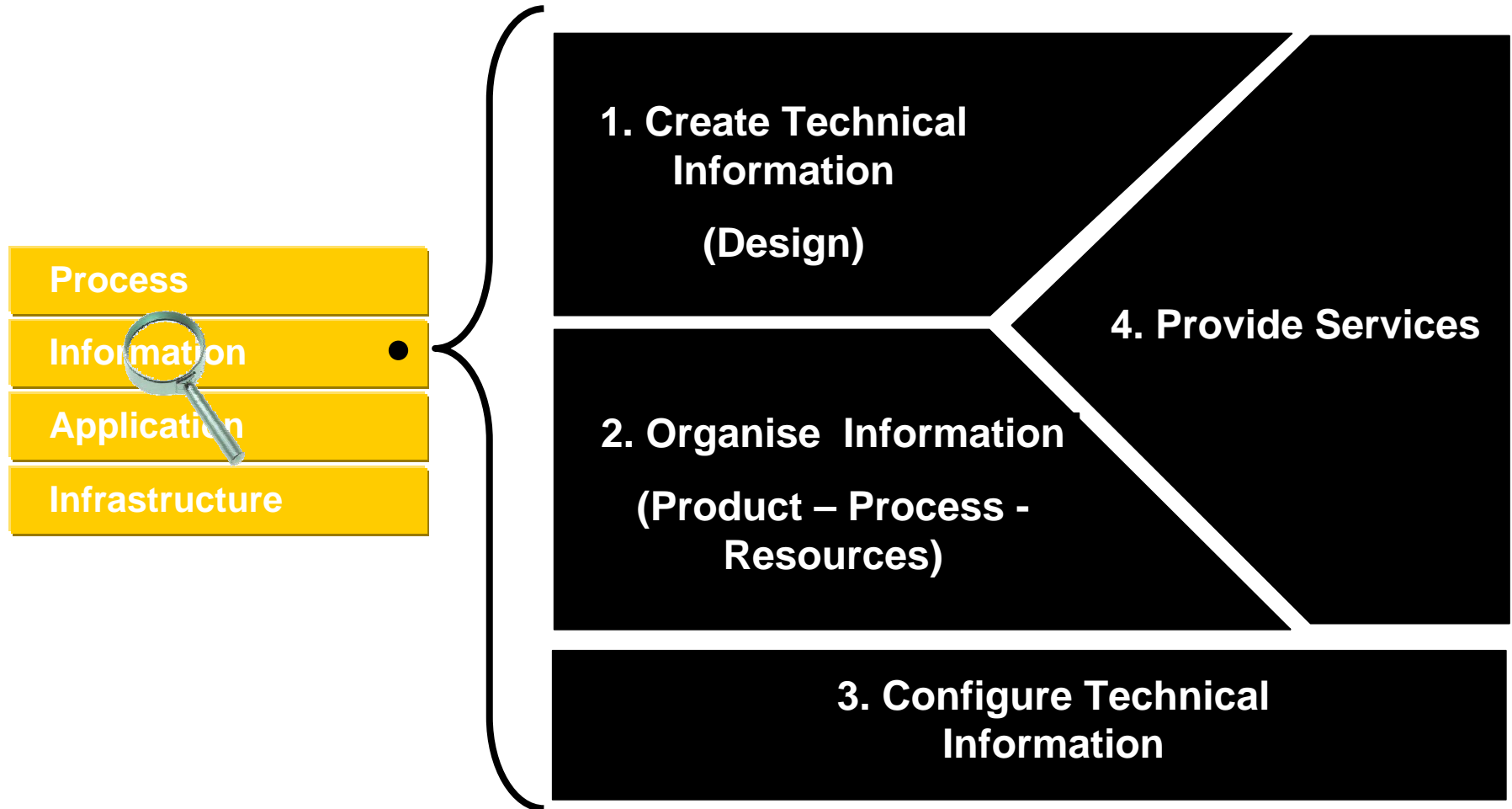
**Application**

**Infrastructure**

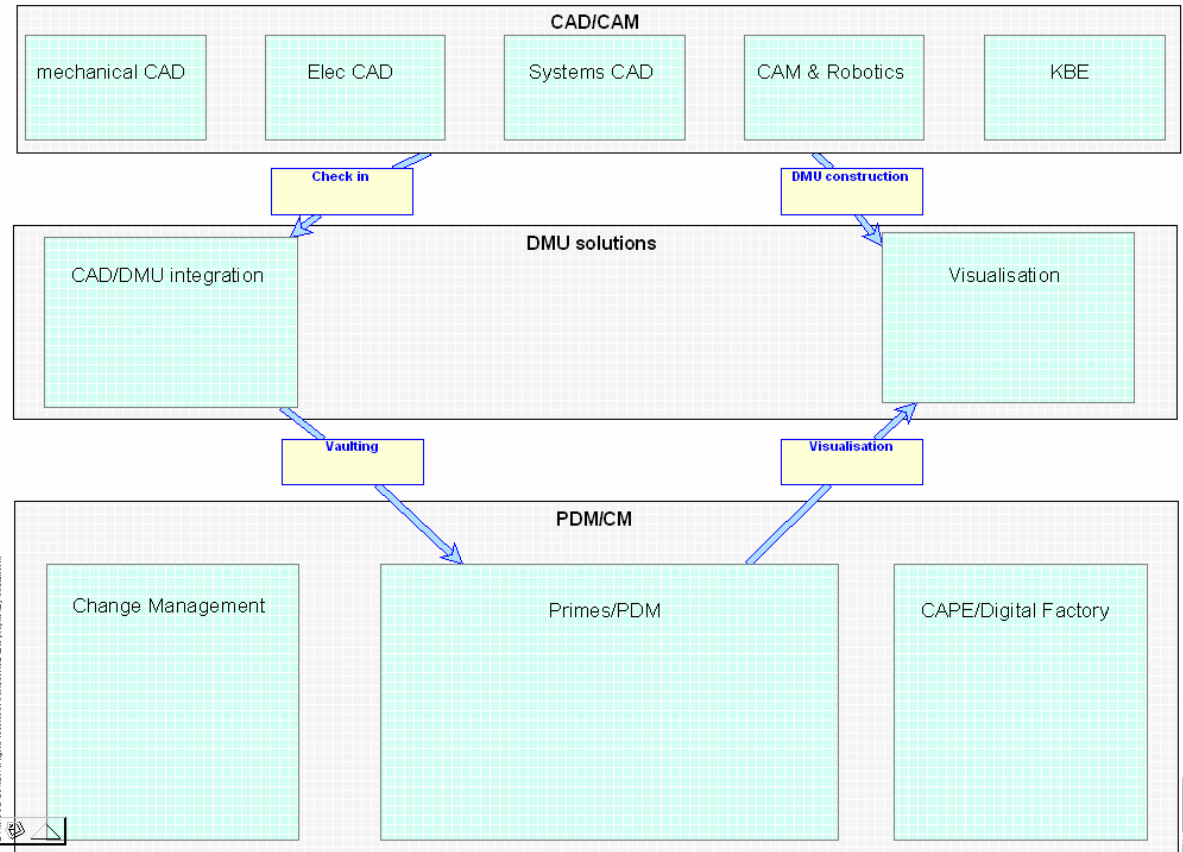
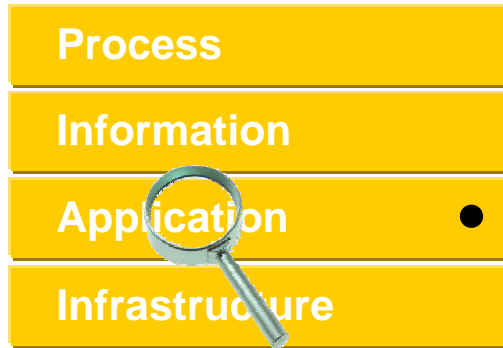
# Architecture PLM : Niveau Process



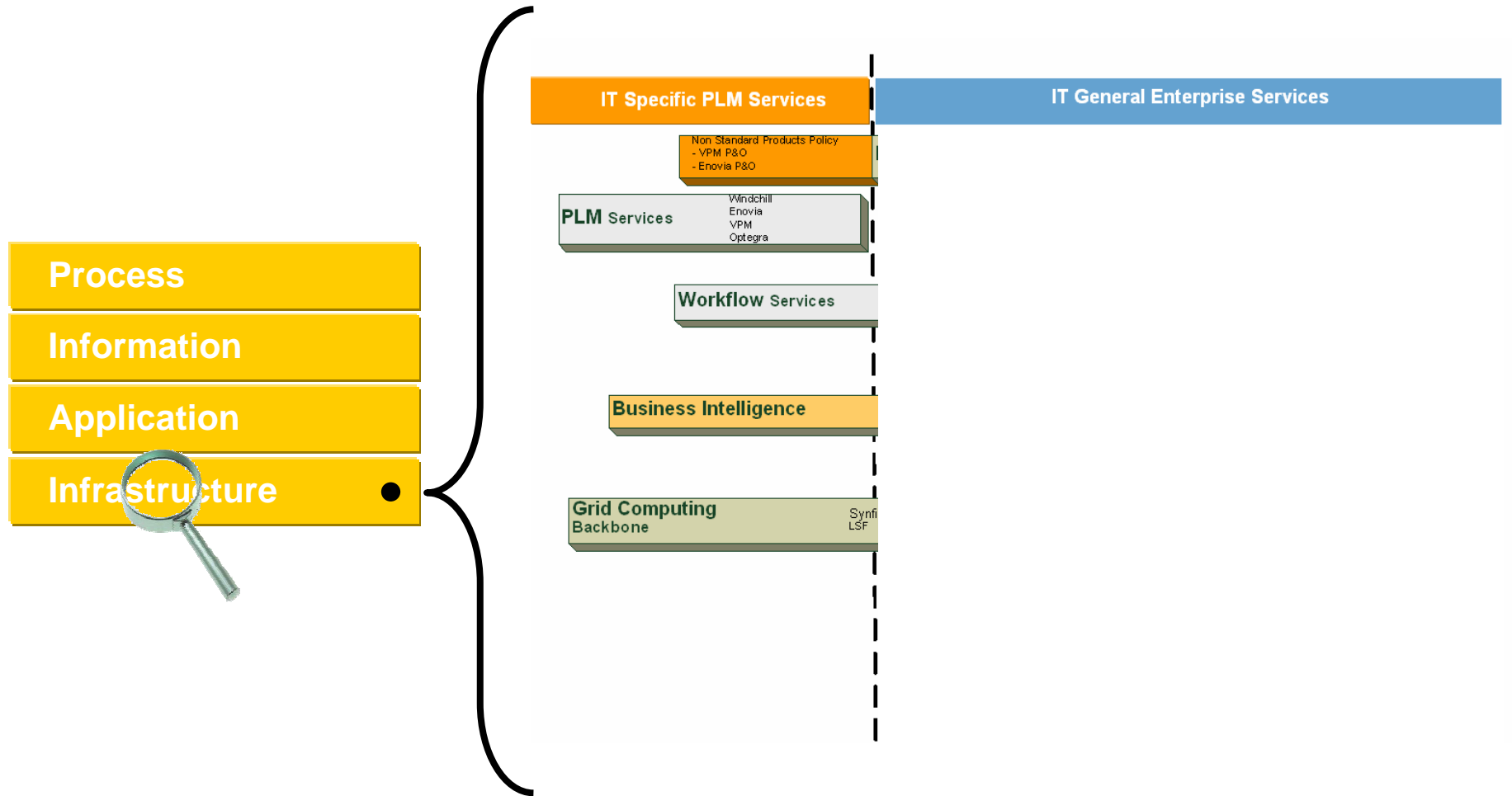
# Architecture PLM : Niveau Information



# Architecture PLM : Niveau Application



# Architecture PLM : Niveau Infrastructure



- ▶ Présentation d'AIRBUS CIMPA


- ▶ Le PLM chez AIRBUS

- ▶ L'Harmonisation du PLM au sein d'EADS

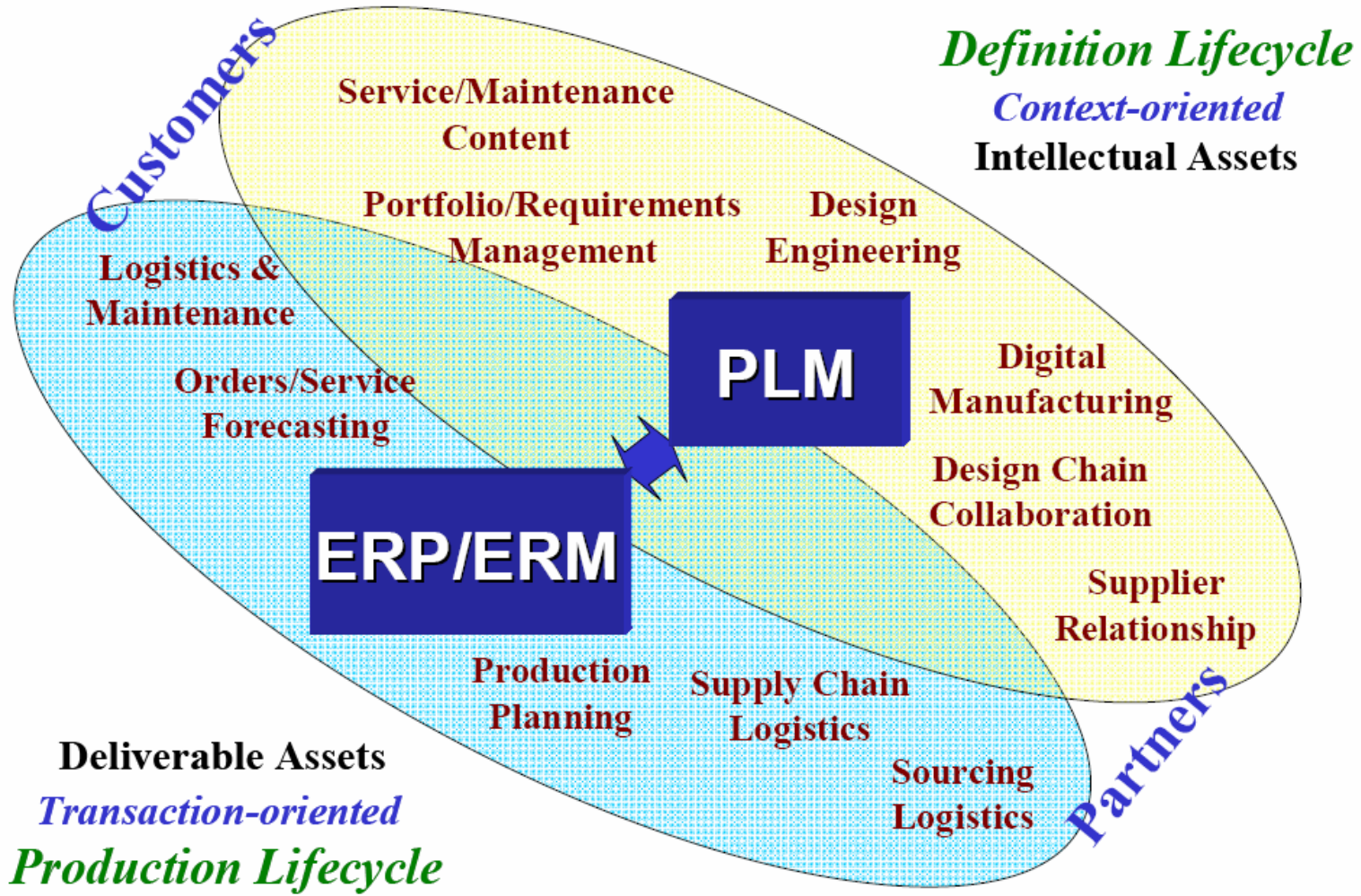
# Généralités : les leviers techniques d'avantages concurrentiels

- D'une manière générale, les entreprises sont organisées autour d'une architecture à 4 niveaux
  - ▶ **CRM** Gestion de la relation client

---

  - ▶ **ERP** Gestion intégrée des ressources
    - Réduction de 10 à 20 % des coûts de développement
    - Avantage concurrentiel d'un an
  - ▶ **SCM** Gestion de la chaîne logistique (fournisseurs & composants)
    - Réduction des cycles de développement de 30 %
    - Avantage concurrentiel de deux ans
  - ▶ **PLM** Création & gestion collaborative des données techniques nécessaires au cycle de vie du produit
    - Innovation  Avantage concurrentiel de cinq ans

# Le périmètre technique du PLM reste parfois flou...

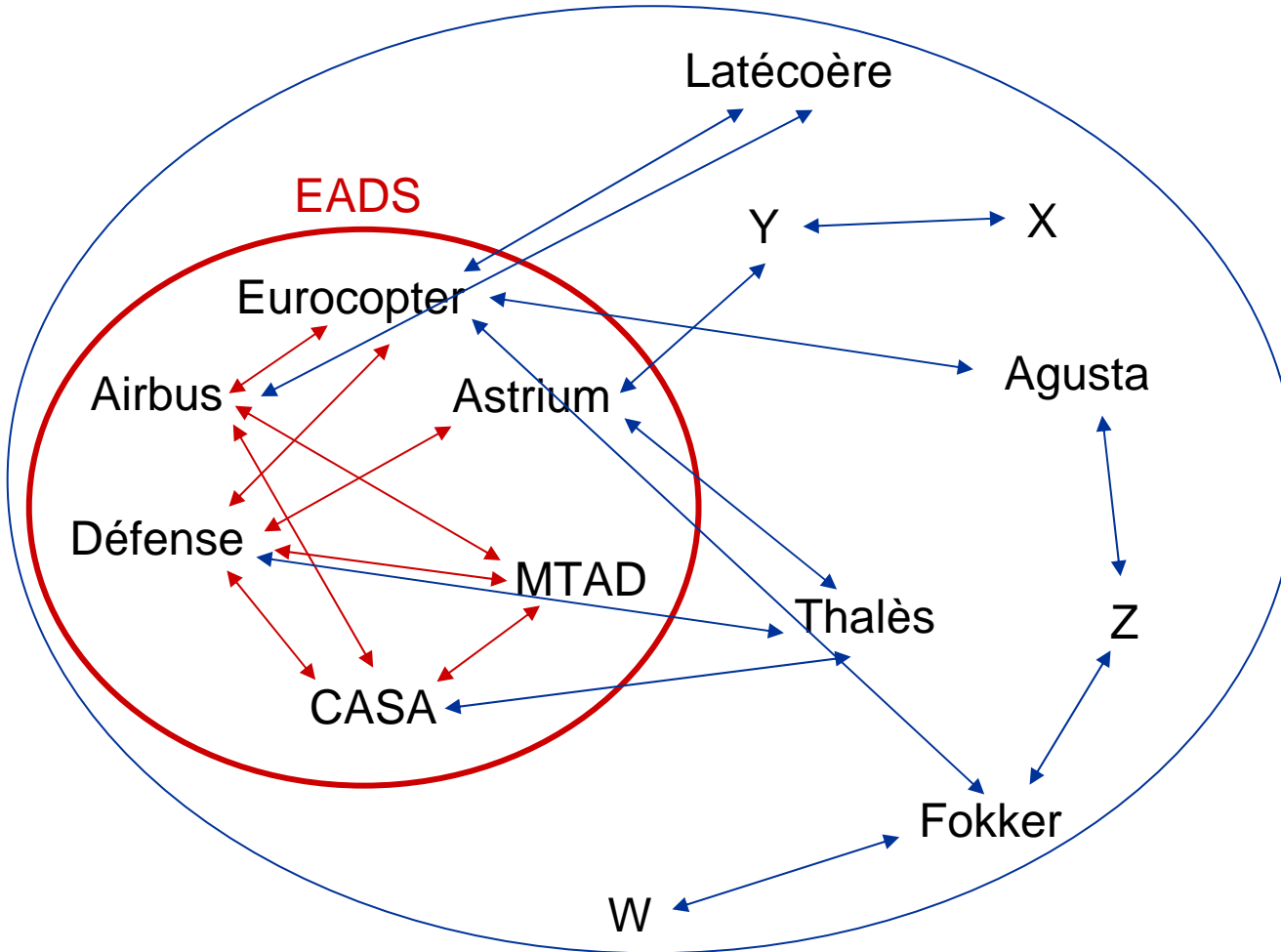


Source: Cimdata



# ...cela entraîne des difficultés d'échanges

## Entreprise Etendue



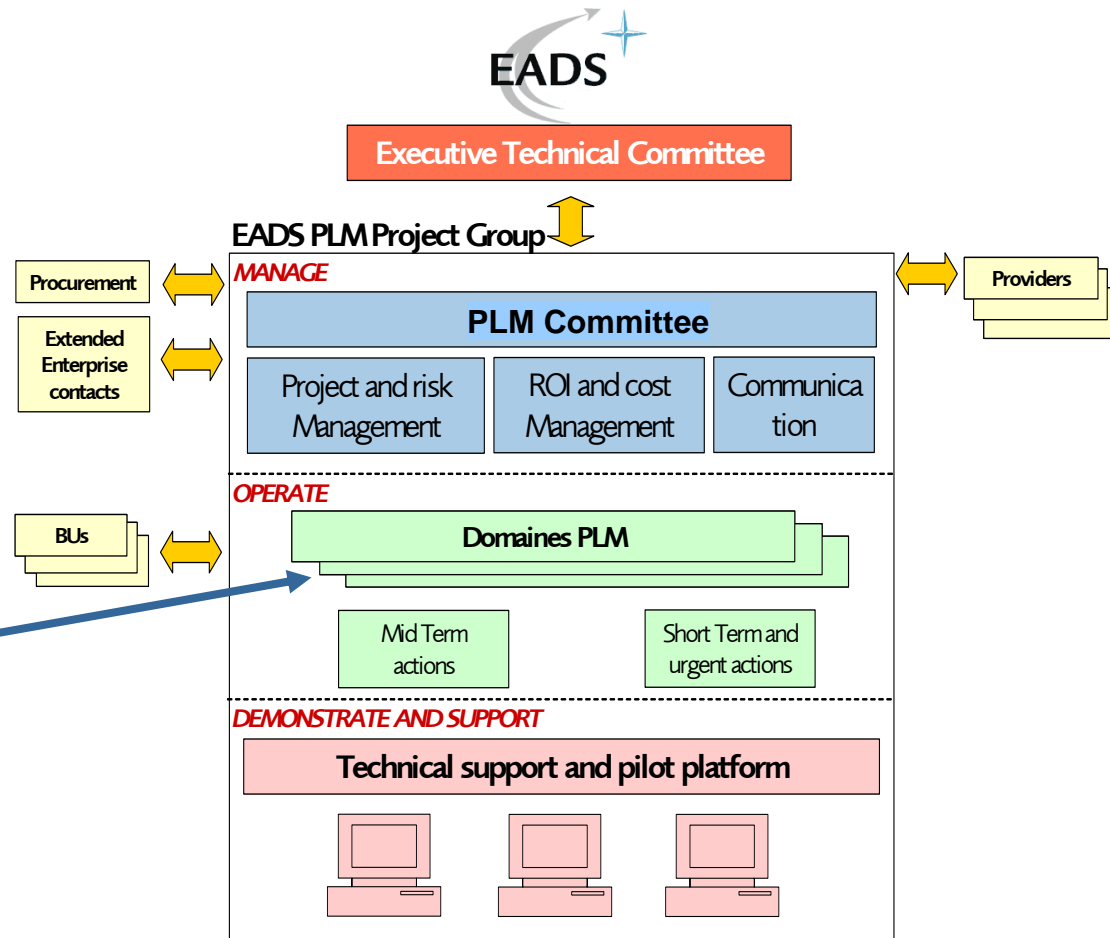
- Hétérogénéité des processus
  - Hétérogénéité des méthodes & outils
- = Coûts considérables (de non qualité, de non-conformité, IT...)

-> L'harmonisation permettra de normaliser/standardiser nos pratiques et nos échanges en interne EADS et donc également avec le monde extérieur

# Programme d'Harmonisation PLM d'EADS

## Domaines PLM à harmoniser

- Engineering & Manufacturing Design (common Backbone)
- Digital Mock Up operations
- Configuration management
- Master Product Definition
- Worldwide Extended Enterprise
- Requirement management
- Simulation tools & processes
- Knowledge exchange
- Electrical Design
- Integrated Technoprocesses
- Link to Program Management



# Contacts Stages / emplois

Pascal MONTAGNE

01.46.97.39.06

contact@cimpa.com

*Ce document et son contenu sont la propriété de CIMPA. Aucun droit de propriété intellectuelle n'est accordé par la communication du présent document ou son contenu. Ce document ne doit pas être reproduit ou communiqué à un tiers sans l'autorisation expresse et écrite de CIMPA. Ce document et son contenu ne doivent pas être utilisés à d'autres fins que celles qui sont autorisées.*

*Les déclarations faites dans ce document ne constituent pas une offre commerciale. Elles sont basées sur les postulats indiqués et sont exprimées de bonne foi. Si les motifs de ces déclarations n'étaient pas démontrés, CIMPA serait prêt à en expliquer les fondements.*

